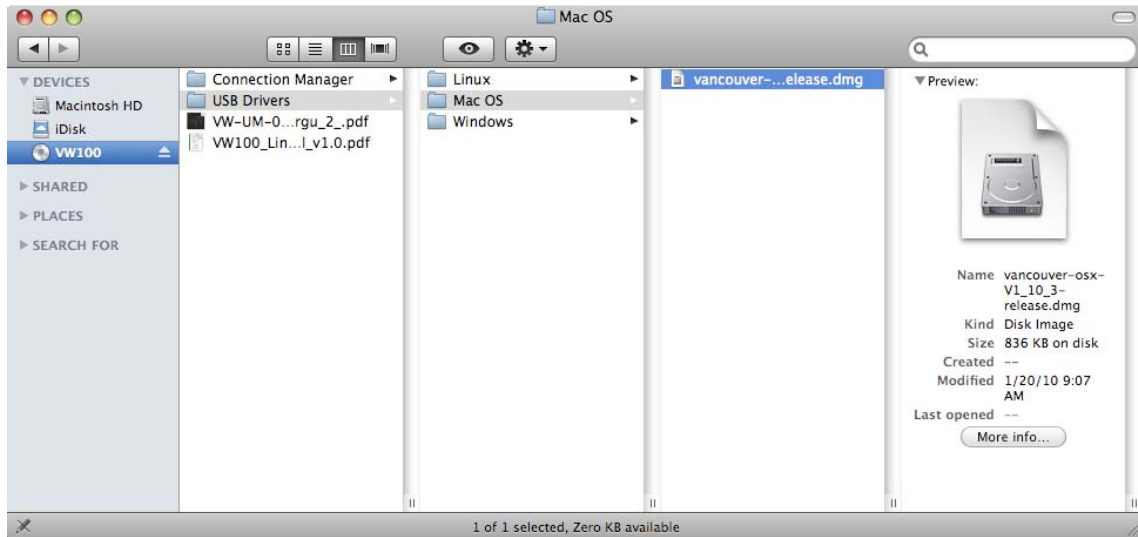


Vertex Wireless VW110 mobiilse terminali Mac OS tarkvara paigaldamise ja seadistamise juhend.

Mac OS tarkvara versioon sobib kasutamiseks kuni Mac OS 10.5.

VW110 terminalile vajaminev tarkvara on kaasas eraldi CD peal, samuti saab tarkvara alla laadida www.kou.ee ja www.televork.ee lehekülgedelt.



CD peal asub Mac tarkvara:

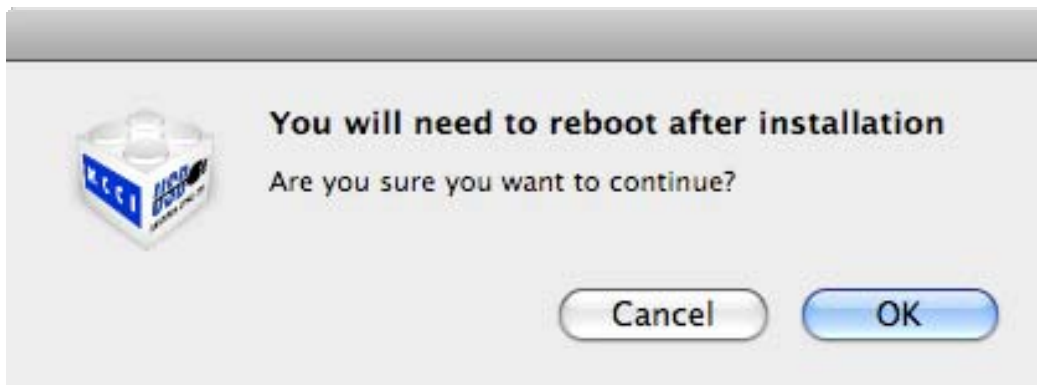
VW100-> USB Drivers -> Mac Os -> vancouver-osx-V1_10_3-release.dmg



Tarkvara paigaldamiseks tuleb avada fail: vancouver-osx-V1_10_3-release.dmg, avaneb aken, kus on "VertexWireless_SerialPort Installer" tarkvara paigaldamiseks ja "VertexWireless_SerialPort Uninstaller" tarkvara eemaldamiseks.



Käivitada "VertexWireless_SerialPort Installer", jätkamiseks vajutada avanenud aknas "Install".



Arvuti vajab tarkvara paigaldamise lõppedes taaskäivitamist, jätkamiseks vajutada "OK".



Kui jätkamiseks on vaja kasutaja parooli, siis sisestada see avanenud akna "Password" lahtrisse ja vajutada "OK".



Paigaldamine on lõpetatud, arvuti taaskäivitamiseks vajutada "Restart".

Pärast arvuti taaskäivitust võib sisestada terminali arvuti USB pessa.
Ekraanile ilmub VW110 ikoon:

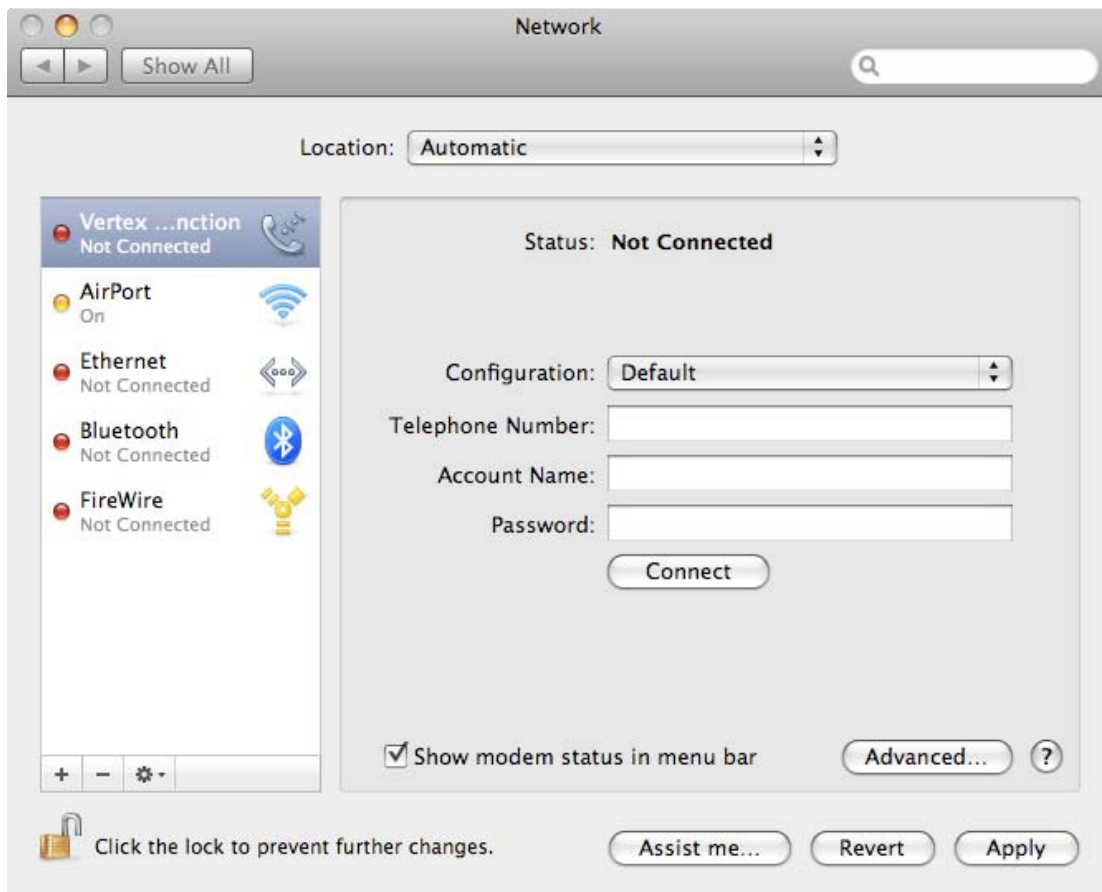


Ikooni rippmenüüst valida “Eject ”vwmf””, seda on vaja teha iga kord, kui terminal arvutiga ühendatakse.

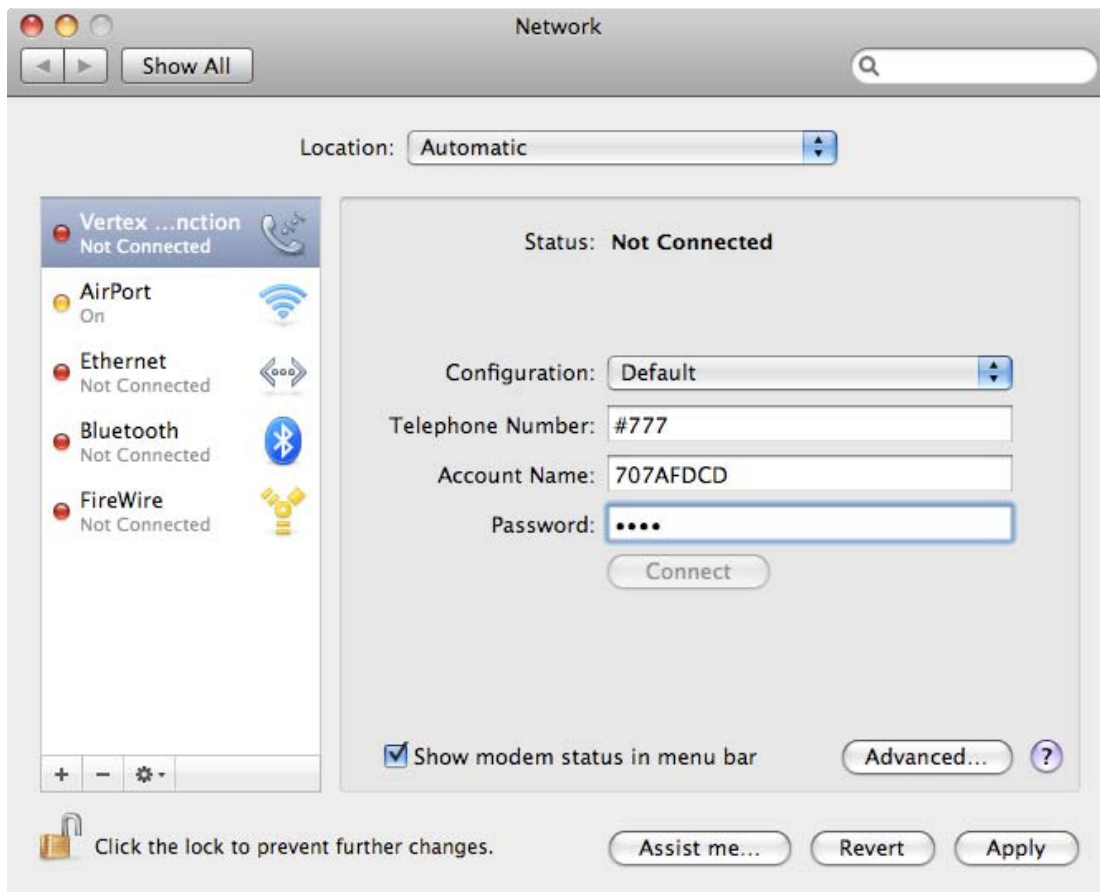
Edasi avada: Õunamenüü -> System Preferences -> Network.
Ilmub aken, mis teavitab, et on leitud uus liides.



Jätkamiseks vajutada “OK”.



Järgnevalt tuleb seadistada ühenduse andmed.

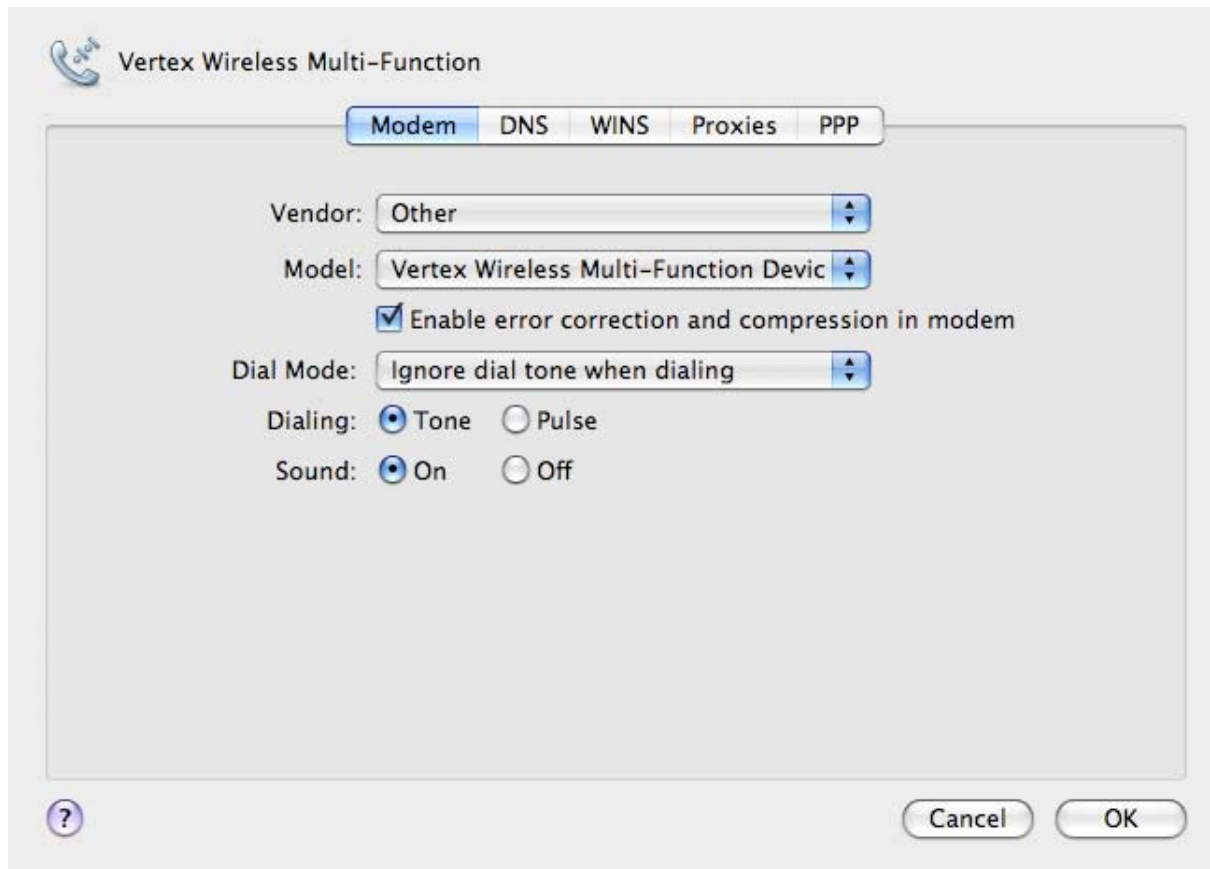


Telephone Number: #777

Account Name: ESN kood (leitav seadme pealt)

Password: cdma

Andmete kinnitamiseks vajutada "Apply". Seejärel vajutada "Advanced", et teha järgmised seadistused.



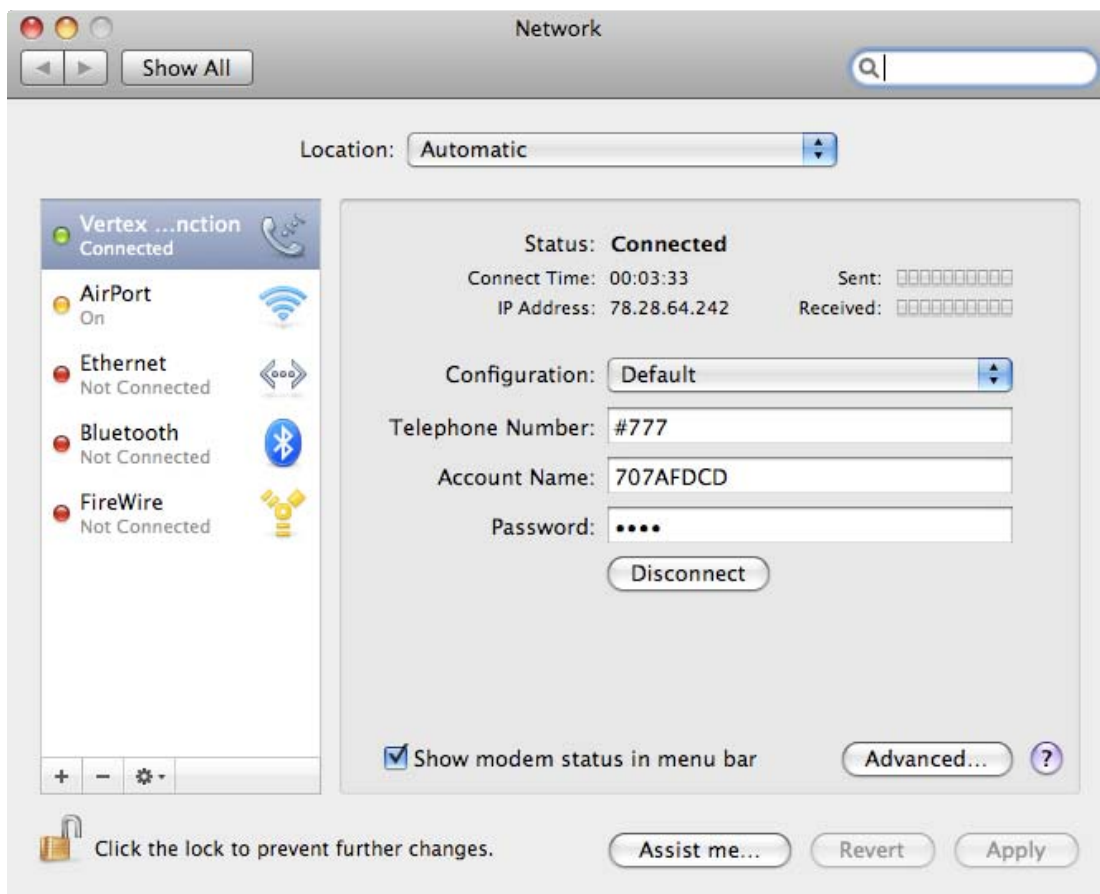
Valida rippmenüüst

Vendor: Other

Model: Vertex Wireless Multi-Function Device

Dial Mode: Ignore dial tone when dialing

Edasi vajutada “OK”. Järgnevas aknas kinnitada andmed vajutades nupule “Apply”.



Ühenduse loomiseks vajutada "Connect", katkestamiseks "Disconnect"